

AL-PRODUCTEN

Inhoudsopgave

Alround kabelladders

Pagina 4

Kabelladder met gesloten boomprofiel
Zware industriële kabelladder

Alround
kabelladders

Altube kabelbuizen

Pagina 26

Kabelbuizen

Altube
kabelbuizen

Alstrut montagesystemen

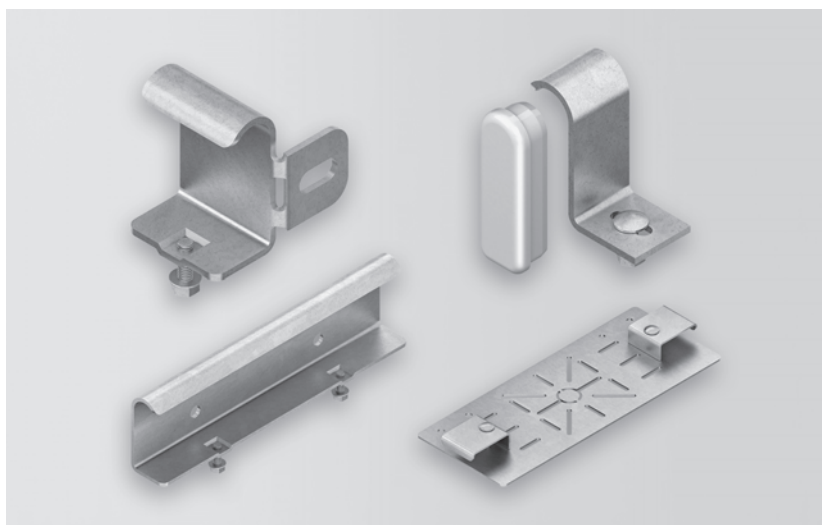
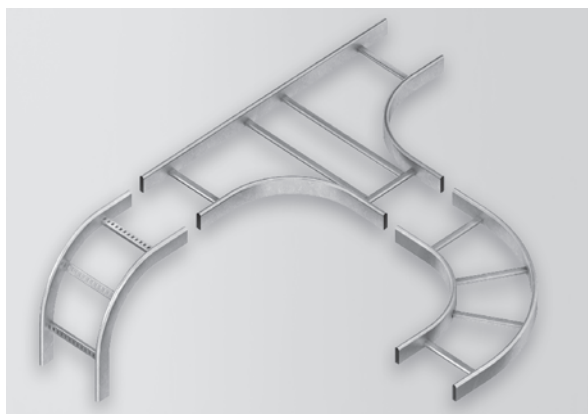
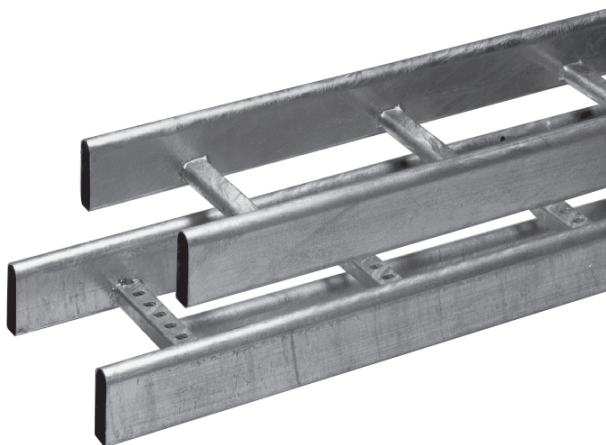
Pagina 38

Montagesystemen
Ondersteuningssystemen
Bevestigingsmateriaal

Alstrut
montage-
systemen



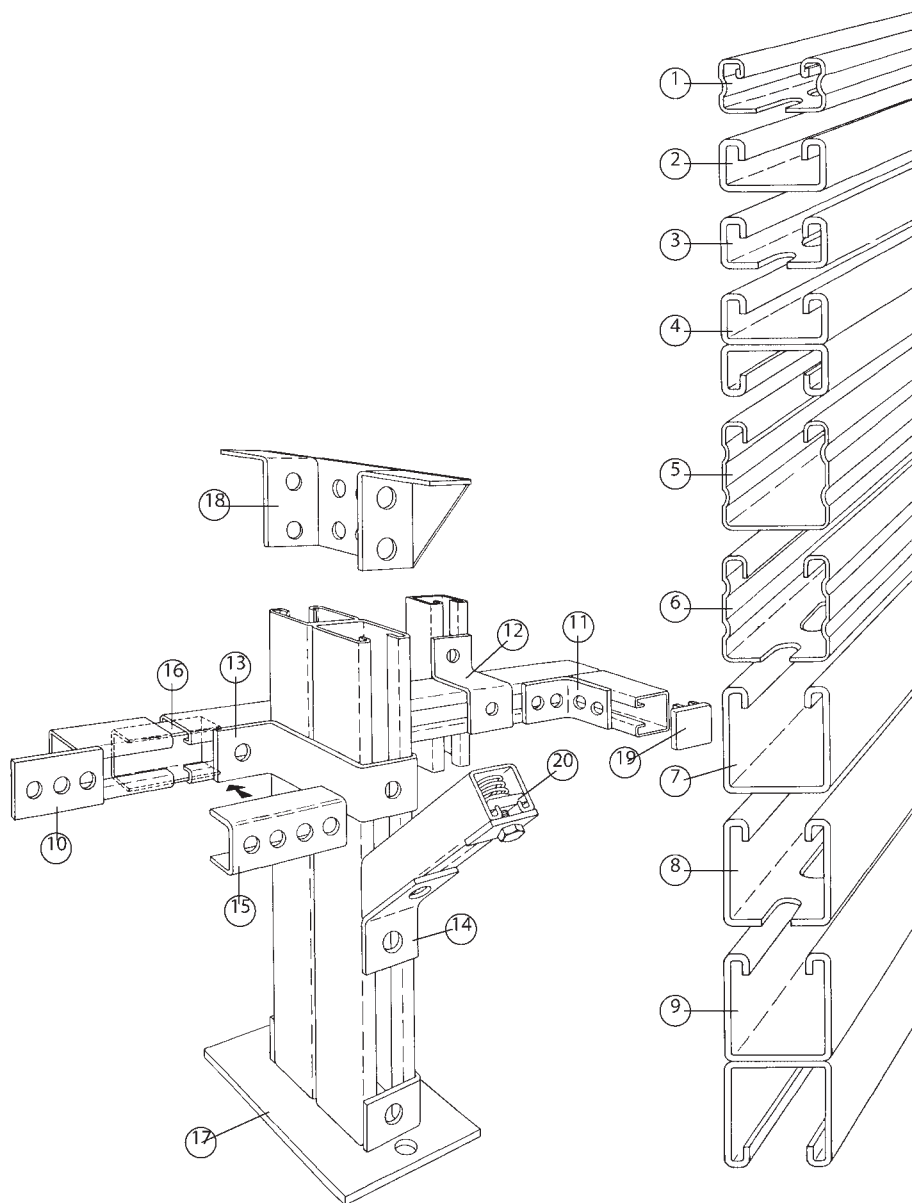
KABELDRAAGSYSTEMEN VOOR INDUSTRIE EN INFRA





ALSTRUT MONTAGESYSTEMEN

- 1 profiel SG41x20
- 2 profiel SNZ41x20, VNZ41x20, R4NZ41x20
- 3 profiel SGZ41x20, VGZ41x20, R4GZ41x20
- 4 profiel VNZ41x20D, R4NZ41x20D
- 5 profiel SN41x41
- 6 profiel SG41x41
- 7 profiel SNZ41x41, VNZ41x41, R4NZ41x41
- 8 profiel SGZ41x41, VGZ41x41, R4GZ41x41
- 9 profiel VNZ41x41D, R4NZ41x41D
- 10 vlakke plaat
- 11 montagehoek
- 12 Z-beugel
- 13 U-beugel
- 14 hoekbeugel
- 15 koppelstuk extern
- 16 koppelstuk intern
- 17 vloerplaat
- 18 vleugelstuk
- 19 eindkap
- 20 glijmoer met veer

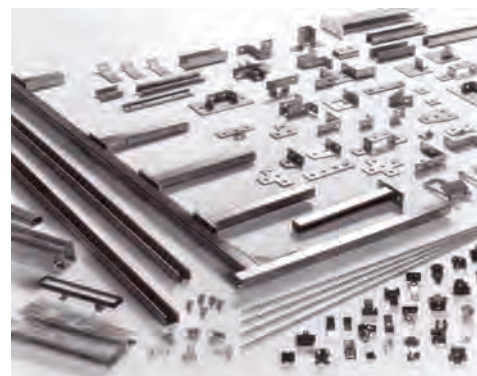


Materiaal

- E: electrolytisch verzinkt
- S: sendzimir verzinkt volgens EN 10 142.
- V: volbad thermisch verzinkt volgens EN ISO 1461.
- R4: roestvast staal A4 (AISI 316).

Uitvoering

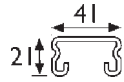
- G: geperforeerd met sleufgaten patroon 28x14 mm. Hartafstand 50mm SG = 22x11
- N: niet geperforeerd.
- Z: zware uitvoering.
- Alle fittingen zijn voorzien van montage-gaten Ø 14 mm, tenzij anders aangegeven.



Sendzimir verzinkte profielen d = 1,5 mm

S Sendzimir verzinkt

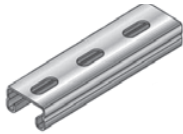
NIEDAX Typenummer	Afmetingen mm H x B	Artikel Nummer		kg stuk/m	VPE	Korting groep
----------------------	---------------------------	-------------------	--	--------------	-----	------------------



Railprofiel

lengte 6 meter
d=1,5 mm

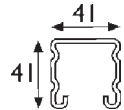
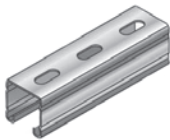
S	SN 41 x 20	41 x 21	80009	1,43	6 m	HA
----------	------------	---------	-------	------	-----	----



Railprofiel, perforatie 22x11 mm

lengte 6 meter
d=1,5 mm

S	SG 41 x 20	41 x 21	80010	1,26	6 m	HA
----------	------------	---------	-------	------	-----	----



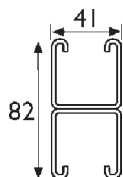
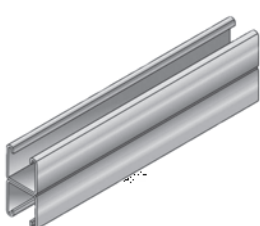
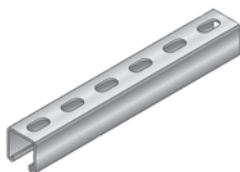
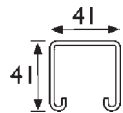
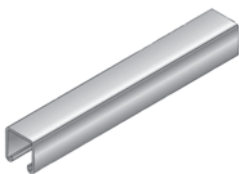
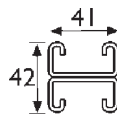
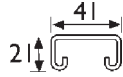
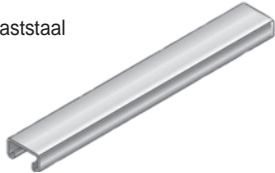
Railprofiel, perforatie 22x11 mm

lengte 6 meter
d=1,5 mm

S	SG 41 x 41	41 x 41	80110	1,50	6 m	HA
----------	------------	---------	-------	------	-----	----

Sendzimir verzinkte profielen
Volbad thermisch verzinkte profielen
Roestvast stalen profielen

- S** Sendzimir verzinkt
- V** Volbad thermisch verzinkt
- R4** Roestvaststaal



NIEDAX Typennummer	Afmetingen mm H x B	Artikel Nummer		kg stuk/m	VPE	Korting groep
-----------------------	---------------------------	-------------------	--	--------------	-----	------------------

Railprofiel

lengte 6 meter
d=2,5 mm

S	SNZ 41 x 20	41 x 21	80012	1,90	6 m	HA
V	VNZ 41 x 20	41 x 21	80102	1,90	6 m	HA
R4	R4NZ 41x20	41 x 21	81104	1,90	6 m	HA

Railprofiel, perforatie 28x14 mm

lengte 6 meter
d=2,5 mm

S	SGZ 41 x 20	41 x 21	80014	1,71	6 m	HA
V	VGZ 41 x 20	41 x 21	80101	1,71	6 m	HA
R4	R4GZ 41x20	41 x 21	81108	1,71	6 m	HA

Railprofiel

lengte 6 meter
d=2,5 mm

V	VNZ 41 x 20D	41 x 42	80111	3,80	6 m	HA
R4	R4NZ 41x20D	41 x 42	81106	3,80	6 m	HA

Railprofiel

lengte 6 meter
d=2,5 mm

S	SNZ 41 x 41	41 x 41	80016	2,83	6 m	HA
V	VNZ 41 x 41	41 x 41	80104	2,83	6 m	HA
R4	R4NZ 41x41	41 x 41	81101	2,83	6 m	HA

Railprofiel, perforatie 28x14 mm

lengte 6 meter
d=2,5 mm

S	SGZ 41 x 41	41 x 41	80018	2,65	6 m	HA
V	VGZ 41 x 41	41 x 41	80103	2,65	6 m	HA
R4	R4GZ 41x41	41 x 41	81105	2,65	6 m	HA

Railprofiel

lengte 6 meter
d=2,5 mm

V	VNZ 41 x 41D	41 x 82	80105	5,70	6 m	HA
R4	R4NZ 41x41D	41 x 82	81102	5,70	6 m	HA

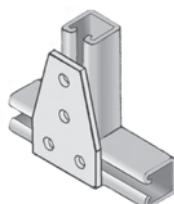
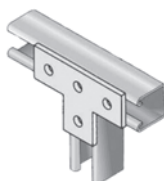
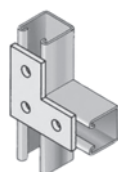
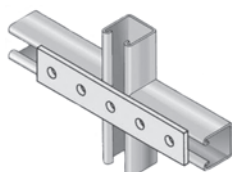
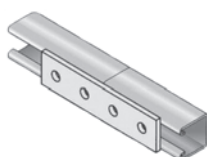
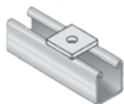


Volbad thermisch verzinkte fittingen Roestvast stalen fittingen gaten Ø14 mm

NIEDAX Typenummer	Afmetingen mm H x B	Artikel Nummer		 kg stuk	 VPE	Korting groep
----------------------	---------------------------	-------------------	--	---	--	------------------

Vlakke plaat 1000

V	Vlakke plaat	Ø6	80251		0,07	p/stuk	HA
	Vlakke plaat	Ø8	80244		0,07	p/stuk	HA
	Vlakke plaat	Ø10	80201		0,07	p/stuk	HA
	Vlakke plaat	Ø12	80202		0,07	p/stuk	HA
R4	Vlakke plaat	Ø6	81200		0,07	p/stuk	HA
	Vlakke plaat	Ø8	81260		0,07	p/stuk	HA
	Vlakke plaat	Ø10	81201		0,07	p/stuk	HA
	Vlakke plaat	Ø12	81202		0,07	p/stuk	HA



Vlakke plaat 1001

V	Vlakke plaat		80203		0,16	p/stuk	HA
R4	Vlakke plaat		81203		0,16	p/stuk	HA

Vlakke plaat 1002

V	Vlakke plaat		80204		0,24	p/stuk	HA
R4	Vlakke plaat		81204		0,24	p/stuk	HA

Vlakke plaat 1003

V	Vlakke plaat		80205		0,30	p/stuk	HA
R4	Vlakke plaat		81205		0,30	p/stuk	HA

Vlakke plaat 1004

V	Vlakke plaat		80262		0,41	p/stuk	HA
R4	Vlakke plaat		81261		0,41	p/stuk	HA

Vlakke plaat 1006

V	Vlakke plaat		80207		0,25	p/stuk	HA
R4	Vlakke plaat		81207		0,25	p/stuk	HA

Vlakke plaat 1007

V	Vlakke plaat		80208		0,34	p/stuk	HA
R4	Vlakke plaat		81208		0,34	p/stuk	HA

Vlakke plaat 1009

V	Vlakke plaat		80210		0,49	p/stuk	HA
R4	Vlakke plaat		81210		0,49	p/stuk	HA

NIEDAX Typenummer	Afmetingen mm H x B	Artikel Nummer		kg stuk	VPE	Korting groep
----------------------	---------------------------	-------------------	--	------------	-----	------------------



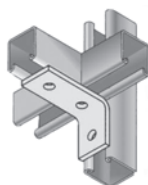
Montagehoek 1011

V	Montagehoek		80211	0,16	p/stuk	HA
R4	Montagehoek		81211	0,16	p/stuk	HA



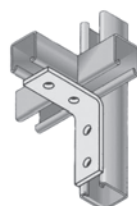
Montagehoek 1012

V	Montagehoek		80212	0,22	p/stuk	HA
R4	Montagehoek		81212	0,22	p/stuk	HA



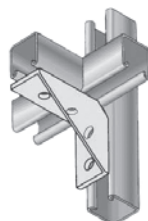
Montagehoek 1013

V	Montagehoek		80213	0,24	p/stuk	HA
R4	Montagehoek		81213	0,24	p/stuk	HA



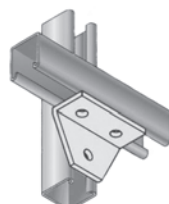
Montagehoek 1014

V	Montagehoek		80214	0,31	p/stuk	HA
R4	Montagehoek		81214	0,31	p/stuk	HA



Montagehoek 1015/16

V	Montagehoek		80215	0,51	p/stuk	HA
R4	Montagehoek		81215	0,51	p/stuk	HA



Montagehoek 1017

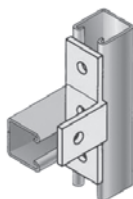
V	Montagehoek		80216	0,30	p/stuk	HA
R4	Montagehoek		81216	0,30	p/stuk	HA



Montagehoek 1018

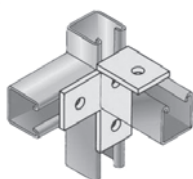
V	Montagehoek		80217	0,45	p/stuk	HA
R4	Montagehoek		81217	0,45	p/stuk	HA

NIEDAX Typenummer	Afmetingen mm H x B	Artikel Nummer		kg stuk	VPE	Korting groep
----------------------	---------------------------	-------------------	--	------------	-----	------------------



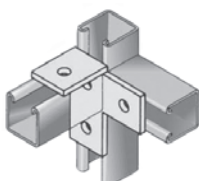
Montagehoek 1019

V	Montagehoek		80218		0,34	p/stuk	HA
R4	Montagehoek		81218		0,34	p/stuk	HA



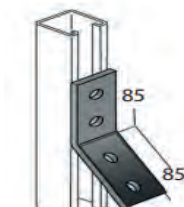
Montagehoek 1020

V	Montagehoek		80219		0,34	p/stuk	HA
R4	Montagehoek		81219		0,34	p/stuk	HA



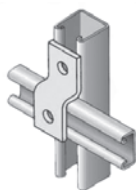
Montagehoek 1021

V	Montagehoek		80220		0,34	p/stuk	HA
R4	Montagehoek		81220		0,34	p/stuk	HA



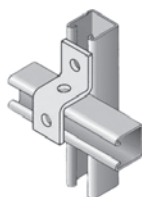
Hoekbeugel 1029/45°

V	Hoekbeugel		80255		0,25	p/stuk	HA
R4	Hoekbeugel		81263		0,25	p/stuk	HA



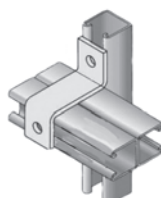
Z-Beugel 1022, voor 41x20

V	Z-Beugel		80221		0,19	p/stuk	HA
R4	Z-Beugel		81262		0,19	p/stuk	HA



Z-Beugel 1023, voor 41x41 en 41x20D

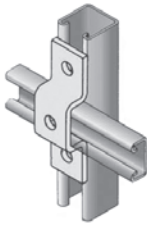
V	Z-Beugel		80222		0,19	p/stuk	HA
R4	Z-Beugel		81221		0,19	p/stuk	HA



Z-Beugel 1024, voor 41x41D

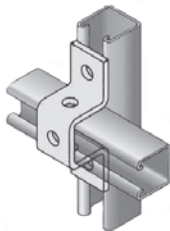
V	Z-Beugel		80223		0,31	p/stuk	HA
R4	Z-Beugel		81222		0,31	p/stuk	HA

NIEDAX Typenummer	Afmetingen mm H x B	Artikel Nummer		kg stuk	VPE stuk	Korting groep
----------------------	---------------------------	-------------------	--	------------	-------------	------------------



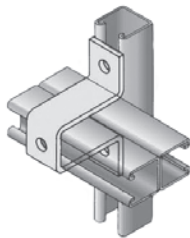
U-Beugel 1025, voor 41x20

V	U-Beugel		80224		0,30	p/stuk	HA
R4	U-Beugel		81223		0,30	p/stuk	HA



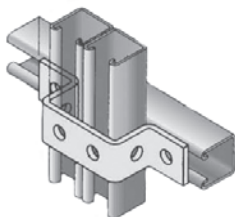
U-Beugel 1026, voor 41x41 en 41x20D

V	U-Beugel		80225		0,36	p/stuk	HA
R4	U-Beugel		81224		0,36	p/stuk	HA



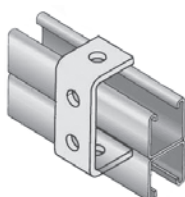
U-Beugel 1027, voor 41x41D

V	U-Beugel		80226		0,55	p/stuk	HA
R4	U-Beugel		81225		0,55	p/stuk	HA



U-Beugel 1028, voor 2 maal 41x41 en 41x20D

V	U-Beugel		80227		0,46	p/stuk	HA
R4	U-Beugel		81226		0,46	p/stuk	HA



U-Beugel 1049, voor 41x41D

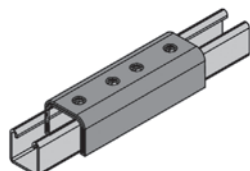
V	U-Beugel		80254		0,31	p/stuk	HA
R4	U-Beugel		81239		0,31	p/stuk	HA



NIEDAX Typenummer	Afmetingen mm H x B	Artikel Nummer		kg stuk	VPE	Korting groep
----------------------	---------------------------	-------------------	--	------------	-----	------------------

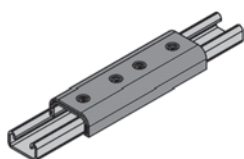
Koppelstuk 1033 extern, voor 41x41

V	Koppelstuk		80228	0,84	p/stuk	HA
R4	Koppelstuk		81227	0,84	p/stuk	HA



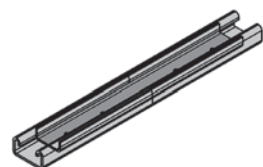
Koppelstuk 1034 extern, voor 41x20

V	Koppelstuk		80245	0,65	p/stuk	HA
R4	Koppelstuk		81264	0,65	p/stuk	HA



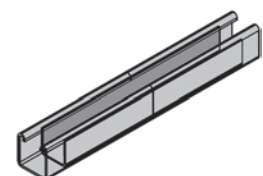
Koppelstuk SF1036/20 intern, incl. bevestigingsmat. voor 41x20

S	Koppelstuk		80229	0,38	p/stuk	HA
----------	------------	--	--------------	------	--------	----



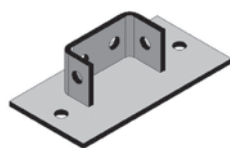
Koppelstuk SF1036/41 intern, incl. bevestigingsmat. voor 41x41

S	Koppelstuk		80230	0,48	p/stuk	HA
----------	------------	--	--------------	------	--------	----



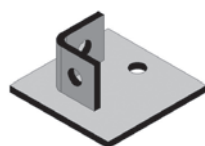
Vloerplaat 1037, voor 41x41D

V	Vloerplaat		80247	1,15	p/stuk	HA
R4	Vloerplaat		81247	0,50	p/stuk	HA



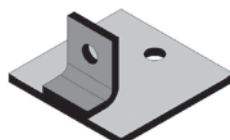
Vloerplaat 1038, voor 41x41

V	Vloerplaat		80248	0,50	p/stuk	HA
R4	Vloerplaat		81248	0,50	p/stuk	HA



Vloerplaat VF1039, voor 41x41

V	Vloerplaat		80249	0,56	p/stuk	HA
----------	------------	--	--------------	------	--------	----



AL-PRODUCTEN

NIEDAX Typenummer	Afmetingen mm H x B	Artikel Nummer	Flensdikte mm	kg stuk	VPE	Korting groep
----------------------	---------------------------	-------------------	------------------	------------	-----	------------------



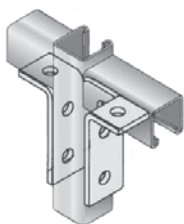
Vleugelstuk 1040/41, voor 41x41

V	Vleugelstuk		80250		0,80	p/stuk	HA
R4	Vleugelstuk		81256		0,80	p/stuk	HA



Vleugelstuk VF1040/82, voor 41x41D

V	Vleugelstuk		80258		0,90	p/stuk	HA
----------	-------------	--	-------	--	------	--------	----



Vleugelstuk 1042, voor 41x41

V	Vleugelstuk		80231		0,61	p/stuk	HA
R4	Vleugelstuk		81228		0,61	p/stuk	HA

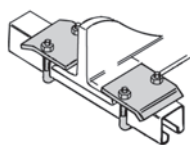


Spanplaat VF, gat 10x22

V	Spanplaat		80279	3-30	0,11	p/stuk	HA
----------	-----------	--	--------------	------	------	--------	----

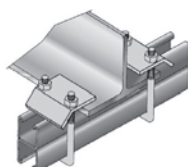


NIEDAX Typenummer	Afmetingen mm H x B	Artikel Nummer	Flensdikte mm	kg stuk	VPE	Korting groep
----------------------	---------------------------	-------------------	------------------	------------	-----	------------------



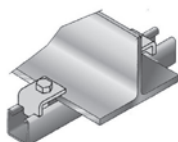
Balkklem 1046/105, voor 41x41, 41x20 en 41x20D (incl.bev.mat .)

V	Balkklem	80234	3-30	0,25	p/stuk	HA
R4	Balkklem	81231	3-30	0,25	p/stuk	HA



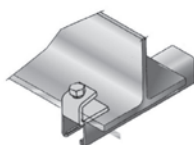
Balkklem 1046/147, voor 41x41D (incl. bevestigingsmateriaal)

V	Balkklem	80235	3-30	0,25	p/stuk	HA
R4	Balkklem	81235	3-30	0,25	p/stuk	HA



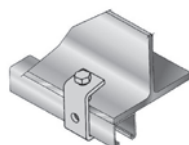
Balkklem 1048 (excl. bevestigingsmateriaal)

V	Balkklem	80236	3-20	0,25	p/stuk	HA
R4	Balkklem	81232	3-20	0,12	p/stuk	HA



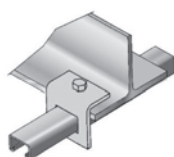
Balkklem 1043 (excl. conepoint bout)

V	Balkklem	80232	3-20	0,13	p/stuk	HA
R4	Balkklem	81229	3-20	0,13	p/stuk	HA



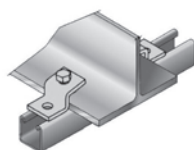
Balkklem 1044 (excl. conepoint bout) voor 41x41 en 41x20D

V	Balkklem	80233	3-20	0,26	p/stuk	HA
R4	Balkklem	81230	3-20	0,26	p/stuk	HA



Balkklem 1045 (excl. conepoint bout) voor 41x41 en 41x20D

V	Balkklem	80237	3-25	0,26	p/stuk	HA
R4	Balkklem	81237	3-25	0,50	p/stuk	HA



Balkklem 1047 (excl. conepoint bout)

V	Balkklem	80253	3-20	0,17	p/stuk	HA
R4	Balkklem	81236	3-20	0,17	p/stuk	HA



Conepoint bout M10x40

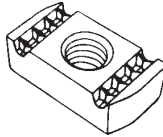
V	Conepoint bout	80305		0,03	p/stuk	HA
R4	Conepoint bout	81305		0,03	p/stuk	HA

AL-PRODUCTEN

- E** Elektrolytisch verzinkt
- V** Volbad thermisch verzinkt
- R4** Roestvaststaal

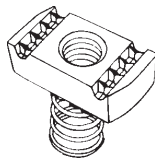
NIEDAX Typenummer	Afmetingen mm	Artikel Nummer		 stuk	 VPE	Korting groep
-----------------------------	------------------	-------------------	--	---	--	------------------

Glijmoer



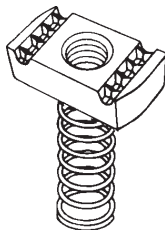
E	Glijmoer	M6	80315		0,028	100 stuk	HA
	Glijmoer	M8	80310		0,026	100 stuk	HA
	Glijmoer	M10	80302		0,035	100 stuk	HA
	Glijmoer	M12	80307		0,040	100 stuk	HA
V	Glijmoer	M6	58460		0,028	100 stuk	HA
	Glijmoer	M8	58462		0,026	100 stuk	HA
	Glijmoer	M10	58464		0,035	100 stuk	HA
	Glijmoer	M12	58466		0,040	100 stuk	HA
R4	Glijmoer	M6	81315		0,028	100 stuk	HA
	Glijmoer	M8	81310		0,026	100 stuk	HA
	Glijmoer	M10	81302		0,035	100 stuk	HA
	Glijmoer	M12	81307		0,040	100 stuk	HA

Glijmoer met korte veer



E	Glijmoer	M6	80316		0,029	100 stuk	HA
	Glijmoer	M8	80311		0,027	100 stuk	HA
	Glijmoer	M10	80303		0,035	100 stuk	HA
	Glijmoer	M12	80308		0,041	100 stuk	HA
V	Glijmoer	M6	58470		0,029	100 stuk	HA
	Glijmoer	M8	58472		0,027	100 stuk	HA
	Glijmoer	M10	58474		0,035	100 stuk	HA
	Glijmoer	M12	58476		0,041	100 stuk	HA
R4	Glijmoer	M6	81316		0,029	100 stuk	HA
	Glijmoer	M8	81311		0,027	100 stuk	HA
	Glijmoer	M10	81303		0,035	100 stuk	HA
	Glijmoer	M12	81308		0,041	100 stuk	HA

Glijmoer met lange veer



E	Glijmoer	M6	80314		0,030	100 stuk	HA
	Glijmoer	M8	80313		0,028	100 stuk	HA
	Glijmoer	M10	80301		0,036	100 stuk	HA
	Glijmoer	M12	80306		0,042	100 stuk	HA
V	Glijmoer	M6	58480		0,030	100 stuk	HA
	Glijmoer	M8	58482		0,028	100 stuk	HA
	Glijmoer	M10	58484		0,036	100 stuk	HA
	Glijmoer	M12	58486		0,042	100 stuk	HA
R4	Glijmoer	M6	81314		0,030	100 stuk	HA
	Glijmoer	M8	81313		0,028	100 stuk	HA
	Glijmoer	M10	81301		0,036	100 stuk	HA
	Glijmoer	M12	81306		0,042	100 stuk	HA



NIEDAX Typenummer	Afmetingen mm H x B	Artikel Nummer		kg stuk/m	VPE	Korting groep
----------------------	---------------------------	-------------------	--	--------------	-----	------------------



Eindkap PR, uitwendig, geel

K	Eindkap	41 x 20	50242	0,01	25 stuk	HA
---	---------	---------	-------	------	---------	----



Eindkap PR, uitwendig, geel

K	Eindkap	41 x 41	50243	0,01	25 stuk	HA
---	---------	---------	-------	------	---------	----



Eindkap PR, inwendig, zwart

K	Eindkap	41 x 20	80243	0,01	10 stuk	HA
---	---------	---------	-------	------	---------	----



Eindkap PR, inwendig, zwart

K	Eindkap	41 x 41	80108	0,01	50 stuk	HA
---	---------	---------	-------	------	---------	----

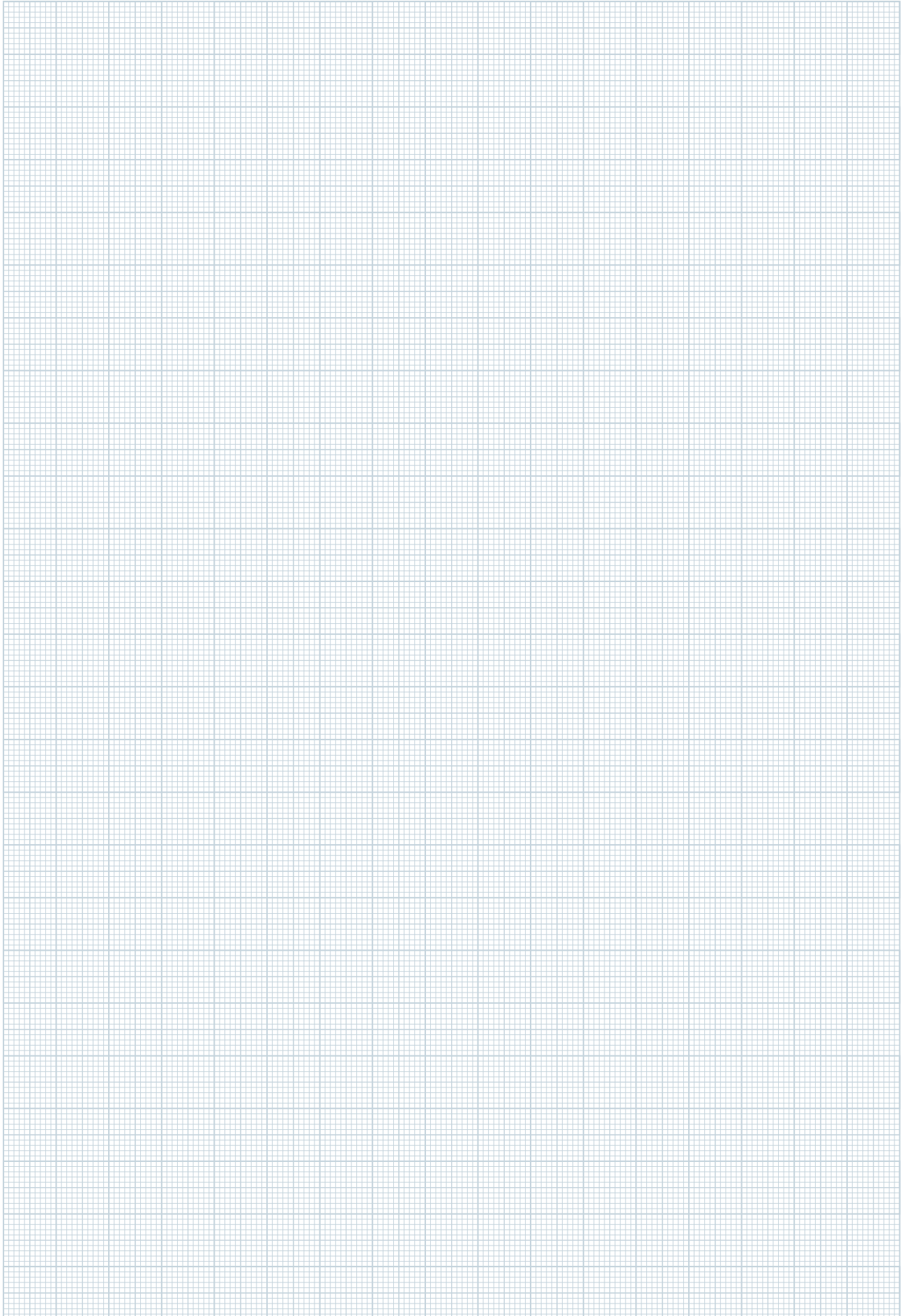


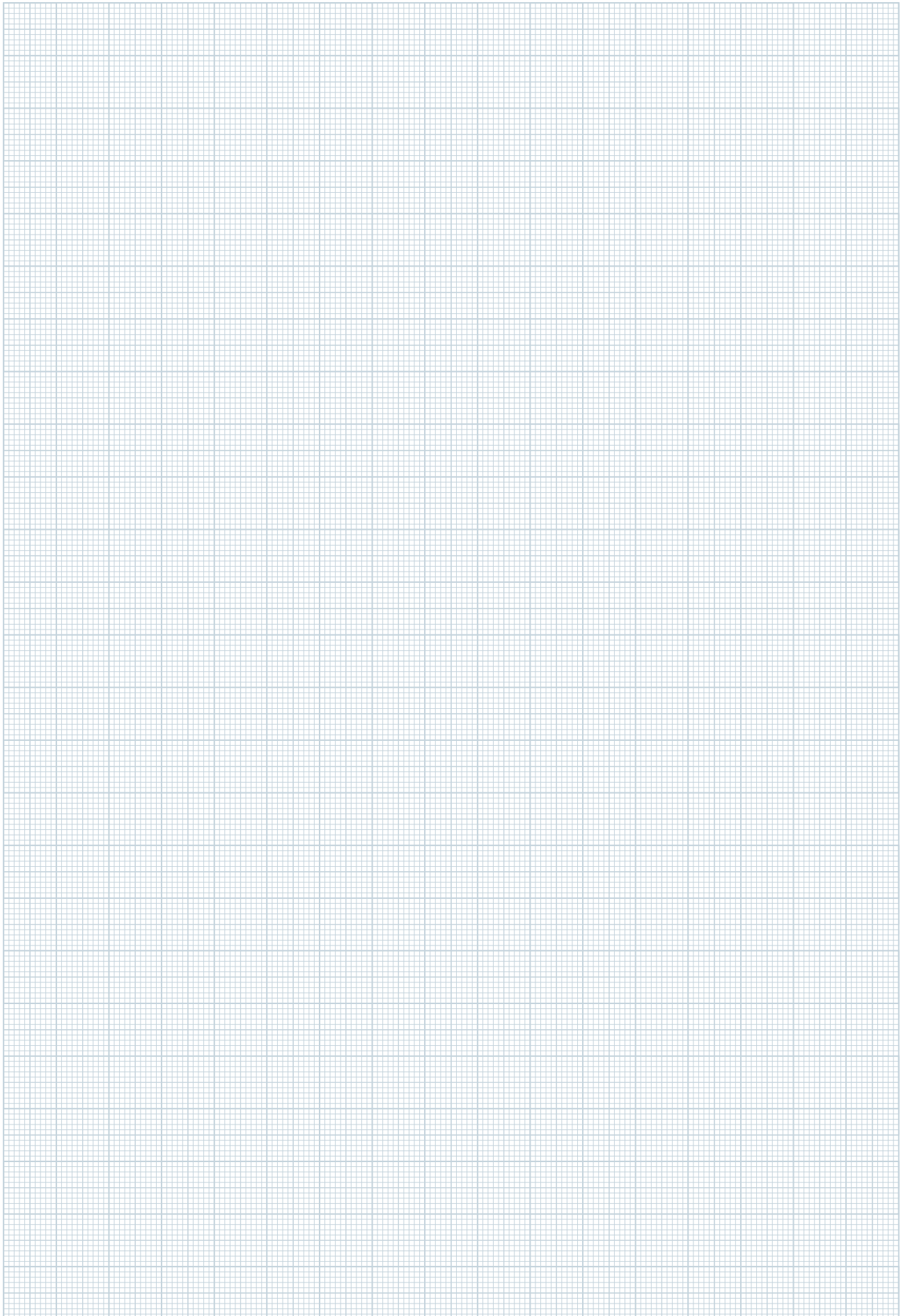
Deksel railprofiel, kunststof

lengte 3 meter

K	Deksel zwart		80106	0,07	3 m	HA
	Deksel wit		80107	0,07	3 m	HA

OPMERKINGEN





LEVERINGSVOORWAARDEN

Algemene leverings- en betalingsvoorwaarden van de besloten vennootschap Niedax Kleinhuis te Wijchen gedeponeerd ter griffie van de Arrondissementsrechtbank te Arnhem op 7 september 1987 onder nummer 2518/1987

Toepasselijkheid

De onderstaande leveringsvoorwaarden zijn van toepassing op al onze transacties. Afwijkingen van deze voorwaarden binden ons alleen indien deze vooraf door ons schriftelijk zijn bevestigd. Behoudens schriftelijke en uitdrukkelijke overeenkomst in andere zin binden inkoopvoorwaarden van afnemers ons niet.

Offerte

Alle offertes zijn vrijblijvend. Afbeeldingen, tekeningen, gewichten, afmetingen e.d. gelden slechts bij benadering, tenzij onzerzijds schriftelijk en uitdrukkelijk een garantie wordt verstrekt.

Prijzen

Onze prijzen zijn exclusief omzetbelasting, en uitgedrukt in Euro's. Wij behouden ons steeds het recht voor onze prijslijsten te wijzigen.

Kwaliteit en garantie

Wegens de levering van de goederen staan wij tegenover onze afnemers in voor de kwaliteitsnormen, welke vermeld worden in onze documentatie. Wij behouden ons het recht voor deze gegevens zonder voorafgaande mededeling te wijzigen. Overigens verstrekken wij geen verdere garantie, dan die welke onze eigen leverancier tegenover onszelf op zich neemt, tenzij van het tegendeel blijkt uit een door ons afgegeven schriftelijke garantieverklaring.

Levering

Goederen worden binnen Nederland franco geleverd. Op orders, met een lagere waarde dan € 170,- netto wordt een kostentoeslag berekend van € 14,-. Extra kosten van verzendingen, welke op verzoek van de afnemer per expresse of naar meerdere adressen worden verzonden, brengen wij in rekening. Verpakking is inclusief. Pallets en pallettranden worden in rekening gebracht en na franco-retourzending volledig gecrediteerd.

De door ons opgegeven levertijden gelden slechts bij benadering, tenzij een bepaalde leveringstermijn schriftelijk uitdrukkelijk is gegarandeerd. Overschrijding van bedoelde levertijden, door welke oorzaak ook, verplicht ons niet tot schadevergoeding, en geeft onze afnemer evenmin het recht tot ontbinding. Bij levering in gedeelten hebben wij het recht van betaling van eerdere deelleveringen te verlangen alvorens verdere leveringen te verrichten. Wij zijn niet gehouden overcomplete materialen retour te nemen. Retour te nemen goederen moeten in originele en onbeschadigde staat verkeren, en franco aan ons worden toegezonden. Accepteren wij de retourzending, dan wordt de gefactureerde waarde gecrediteerd onder aftrek van 10 % van het bruto bedrag. Speciaal behandelde of gefabriceerde materialen, danwel incurante materialen, kunnen nooit worden teruggenomen.

Eigendomsvoorbehoud.

Wij behouden ons de eigendom voor van alle door ons geleverde goederen totdat de afnemer aan al zijn financiële verplichtingen jegens ons zal hebben voldaan, waaronder de betaling van de geleverde goederen met eventuele rente en kosten. Het is de afnemer niet toegestaan de goederen te verpanden, in eigendom tot zekerheid over te dragen, of aan andere ter zake deze goederen rechten te verlenen. Indien de afnemer niet aan zijn verplichtingen jegens ons voldoet, zijn wij steeds bevoegd door ons geleverde goederen als ons eigendom terug te nemen, ongeacht waar zij zich bevinden.

Annulering

Bij overmacht of andere omstandigheden van zodanige aard, dat naar redelijkheid nakoming niet van ons kan worden geleverd, daaronder mede begrepen het geval, dat wij door onze eigen leveranciers, ongeacht de reden daartoe, niet tot levering in staat worden gesteld, zal de leveringsplicht worden opgeschort, en de levertijd worden verlengd met een tijdsduur gelijk aan die van het voortduren van die omstandigheden. Mocht de verlenging langer duren dan drie maanden dan zijn wij bevoegd de transactie voor het nog niet uitgevoerde deel geheel of gedeeltelijk te annuleren zonder tot enige vergoeding gehouden te zijn. In geval van gedeeltelijke annulering zal een corresponderend deel van de prijs door de afnemer verschuldigd zijn.

Betalingen

Betalingen dienen te geschieden binnen 30 dagen na factuurdatum, netto. Wij behouden ons het recht voor voorafgaande betaling of levering onder rembours te verlangen. Bij niet tijdige algehele betaling van de factuurbedragen binnen de overeengekomen betalingstermijn zullen wij steeds bevoegd zijn zonder nadere sommatie of ingebrekestelling de overeenkomst ontbonden te verklaren zonder dat rechtelijke tussenkomst zal zijn vereist, en ongeacht ons recht schadevergoeding te vorderen. Na het verstrijken van de betalingstermijn zijn wij gerechtigd 1 % verdragingsrente per maand in rekening te brengen. Alle kosten welke wij tot behoud van onze rechten dienstig mochten oordelen, zowel gerechtelijk als buitengerechtelijk, komen voor rekening van de afnemer, waarbij de buitengerechtelijke incassokosten worden gefixeerd op 10 % van het restant verschuldigd met een minimum van € 45,-. Wij behouden ons het recht voor met het oog op reeds geleverde of alsnog te leveren goederen zekerheid te verlangen voor de tijdige betaling van de koopsom in de vorm van vooruitbetaling, bankgarantie, borgtocht of eigendomsoverdracht tot zekerheid.

Reclames

Reclames worden alleen geaccepteerd, als zij binnen acht dagen na aflevering van de goederen schriftelijk kenbaar worden gemaakt. Het indienen van reclames ontheft niet van de verplichting tot betaling van de overeengekomen koopsom.

Geschillen

Alle geschillen zullen, naar onze keuze, worden berecht door de Arrondissementsrechtbank te Arnhem, dan wel de bevoegde rechter in de woonplaats van de afnemer.

