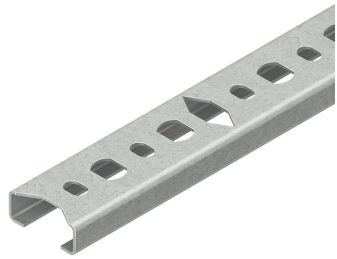


# 115033 - 2910/1 SQA C-PROFIEL



## Artikelgegevens

Artikelnummer:	115033
Merk:	Niedax Group
Serie:	Niedax Railprofiel
Type:	2910
EAN Code:	04013339018604
Technische omschrijving:	2910/1 SQA C-PROFIEL
ETIM Klasse:	EC000386 - Montagerail/-profiel

## Technische gegevens

Breedte:	20
Model:	1-voudig profiel
Hoogte:	8
RAL-nummer:	-
Oppervlaktebescherming:	Bandverzinkt (sendzimir verzinkt)
Gewicht:	0.21035
Materiaaldikte:	0.75
Met tanding:	Nee
Materiaalkwaliteit:	Overig
Lengte:	1000
Materiaal:	Staal
Draaglast:	-
Soort perforatie:	Rug geperforeerd
Profielvorm:	C-profiel
Sleufbreedte:	11
Gatbreedte:	8

---

Afbreekbaar:	Nee
Geschikt voor functiebehoud:	Nee
Laagdikte oppervlaktebescherming:	-
Weerstandsmoment $W_z$ :	0.16
Oppervlaktetraagheidsmoment $I_y$ :	0.02
Oppervlaktetraagheidsmoment $I_z$ :	0.16
Weerstandsmoment $W_y$ :	0.05

---