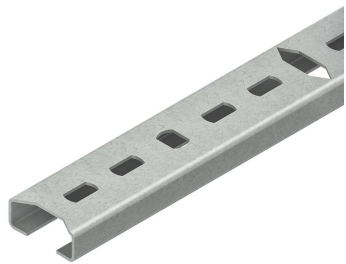


# 115072 - 2913/2 SLA C-PROFIEL



## Artikelgegevens

Artikelnummer:	115072
Merk:	Niedax Group
Serie:	Niedax Railprofiel
Type:	2913
EAN Code:	04013339020003
Technische omschrijving:	2913/2 SLA C-PROFIEL
ETIM Klasse:	EC000386 - Montagerail/-profiel

## Technische gegevens

Breedte:	25
Model:	1-voudig profiel
Hoogte:	10
RAL-nummer:	-
Oppervlaktebescherming:	Bandverzinkt (sendzimir verzinkt)
Gewicht:	0.383
Materiaaldikte:	1
Met tanding:	Nee
Materiaalkwaliteit:	Overig
Lengte:	2000
Materiaal:	Staal
Draaglast:	-
Soort perforatie:	Rug geperforeerd
Profielvorm:	C-profiel
Sleufbreedte:	11.2
Gatbreedte:	9

---

Afbreekbaar:	Ja
Geschikt voor functiebehoud:	Nee
Laagdikte oppervlaktebescherming:	-
Weerstandsmoment $W_z$ :	0.35
Oppervlaktetraagheidsmoment $I_y$ :	0.07
Oppervlaktetraagheidsmoment $I_z$ :	0.44
Weerstandsmoment $W_y$ :	0.12

---