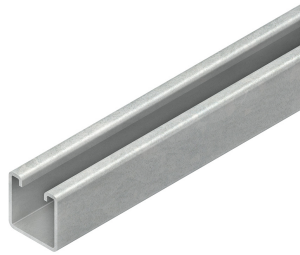


115621 - 2988/2 FO C-PROFIEL



Artikelgegevens

Artikelnummer:	115621
Merk:	Niedax Group
Serie:	Niedax Railprofiel
Type:	2988
EAN Code:	04013339044900
Technische omschrijving:	2988/2 FO C-PROFIEL
ETIM Klasse:	EC000386 - Montagerail/-profiel

Technische gegevens

Breedte:	40
Model:	1-voudig profiel
Hoogte:	40
RAL-nummer:	-
Oppervlaktebescherming:	Thermisch verzinkt (Hot-dip)
Gewicht:	2.89883
Materiaaldikte:	2.5
Met tanding:	Nee
Materiaalkwaliteit:	Overig
Lengte:	2000
Materiaal:	Staal
Draaglast:	-
Soort perforatie:	Geen
Profielvorm:	C-profiel
Sleufbreedte:	18
Gatbreedte:	-

Afbreekbaar:	Nee
Geschikt voor functiebehoud:	Nee
Laagdikte oppervlaktebescherming:	-
Weerstandsmoment W_z :	4.22
Oppervlaktetraagheidsmoment I_y :	7.05
Oppervlaktetraagheidsmoment I_z :	8.45
Weerstandsmoment W_y :	3.25
