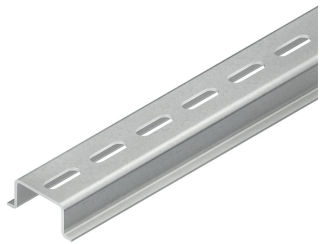


115953 - 2934/2 SL OMEGA-PROFIEL



Artikelgegevens

Artikelnummer:	115953
Merk:	Niedax Group
Serie:	Niedax Railprofiel
Type:	2934
EAN Code:	04013339027804
Technische omschrijving:	2934/2 SL OMEGA-PROFIEL
ETIM Klasse:	EC001285 - Montagerail voor elektrische/industriële regelapparatuur

Technische gegevens

Model:	DIN-rail 35/15
Hoogte:	15
Oppervlaktebescherming:	Bandverzinkt (sendzimir verzinkt)
Materiaaldikte:	1.5
Lengte:	2000
Gatvorm:	Langgat
Materiaal:	Staal
Boorgatafstand centrisch:	25