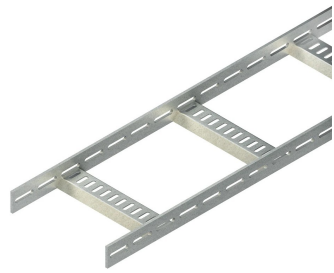


# 142201 - KLMUL 40.100 F KABELLADDER L=3



## Artikelgegevens

Artikelnummer:	142201
Merk:	Niedax Group
Serie:	Niedax Kabel ladder
Type:	KMUL
EAN Code:	04013339932825
Technische omschrijving:	KLMUL 40.100 F KABELLADDER L=3
ETIM Klasse:	EC000854 - Kabel ladder

## Technische gegevens

Werkende lengte:	3000
Gebruikstemperatuur:	-20 - 120
Stijgkabel ladder:	Nee
Mogelijke overspanning:	- - -
Veilige werklast volgens IEC 61537 met steunafstand 0,5 m:	-
Veilige werklast volgens IEC 61537 met steunafstand 1,0 m:	-
Veilige werklast volgens IEC 61537 met steunafstand 1,5 m:	225
Veilige werklast volgens IEC 61537 met steunafstand 2,5 m:	60
Veilige werklast volgens IEC 61537 met steunafstand 9,0 m:	-
Veilige werklast volgens IEC 61537 met steunafstand 11,0 m:	-

Veilige werklast volgens IEC 61537 met steunafstand 12,0 m:	-
Veilige werklast volgens IEC 61537 met steunafstand 2,0 m:	120
Veilige werklast volgens IEC 61537 met steunafstand 3,0 m:	40
Veilige werklast volgens IEC 61537 met steunafstand 4,0 m:	-
Veilige werklast volgens IEC 61537 met steunafstand 5,0 m:	-
Veilige werklast volgens IEC 61537 met steunafstand 6,0 m:	-
Veilige werklast volgens IEC 61537 met steunafstand 7,0 m:	-
Veilige werklast volgens IEC 61537 met steunafstand 8,0 m:	-
Veilige werklast volgens IEC 61537 met steunafstand 10,0 m:	-
Breedte:	100
Hoogte:	40
RAL-nummer:	-
Oppervlaktebescherming:	Thermisch verzinkt (Hot-dip)
Gewicht:	3.31756
Uitvoeringsvorm sport:	Profiel ongeperforeerd
Zijperforatie:	Nee
Materiaalkwaliteit:	Overig
Lengte:	3000
Materiaal:	Staal
Nuttige doorsnede:	2340
Uitvoering zijligger:	Vlak profiel (strip)
Geschikt voor functiebehoud:	Nee
Sportafstand hart/hart:	300
Bevestiging sport:	Gelast
Belastingstesttype volgens IEC 61537:	Type II