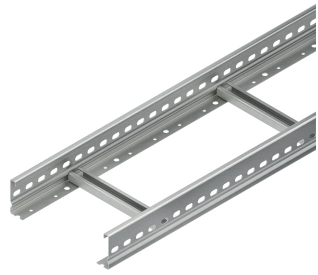


142412 - KL 60.203 F KABELLADDER L=6



Artikelgegevens

| | |
|--------------------------|-----------------------------|
| Artikelnummer: | 142412 |
| Merk: | Niedax Group |
| Serie: | Niedax Kabelladder |
| Type: | KL |
| EAN Code: | 04013339569908 |
| Technische omschrijving: | KL 60.203 F KABELLADDER L=6 |
| ETIM Klasse: | EC000854 - Kabelladder |

Technische gegevens

| | |
|------------------------------|------------------------------|
| Gebruikstemperatuur: | -20 - 120 |
| Werkende lengte: | 6000 |
| Stijgkabel ladder: | Nee |
| Breedte: | 200 |
| Hoogte: | 60 |
| RAL-nummer: | - |
| Oppervlaktebescherming: | Thermisch verzinkt (Hot-dip) |
| Gewicht: | 2.834 |
| Uitvoeringsvorm sport: | Profiel ongeperforeerd |
| Zijperforatie: | Ja |
| Materiaalkwaliteit: | Overig |
| Lengte: | 6000 |
| Materiaal: | Staal |
| Nuttige doorsnede: | 8500 |
| Uitvoering zijligger: | Profiel (open vorm) |
| Geschikt voor functiebehoud: | Nee |

| | |
|---|---------|
| Sportafstand hart/hart: | 300 |
| Bevestiging sport: | Gepopt |
| Belastingstesttype volgens IEC 61537: | Type II |
| Veilige werklust volgens IEC 61537 met steunafstand 2,5 m: | 1500 |
| Veilige werklust volgens IEC 61537 met steunafstand 4,0 m: | 400 |
| Veilige werklust volgens IEC 61537 met steunafstand 5,0 m: | - |
| Veilige werklust volgens IEC 61537 met steunafstand 9,0 m: | - |
| Veilige werklust volgens IEC 61537 met steunafstand 12,0 m: | - |
| Mogelijke overspanning: | 1.5 - 4 |
| Veilige werklust volgens IEC 61537 met steunafstand 0,5 m: | - |
| Veilige werklust volgens IEC 61537 met steunafstand 1,0 m: | - |
| Veilige werklust volgens IEC 61537 met steunafstand 1,5 m: | 2700 |
| Veilige werklust volgens IEC 61537 met steunafstand 2,0 m: | 2100 |
| Veilige werklust volgens IEC 61537 met steunafstand 3,0 m: | 1100 |
| Veilige werklust volgens IEC 61537 met steunafstand 6,0 m: | - |
| Veilige werklust volgens IEC 61537 met steunafstand 7,0 m: | - |
| Veilige werklust volgens IEC 61537 met steunafstand 8,0 m: | - |
| Veilige werklust volgens IEC 61537 met steunafstand 10,0 m: | - |
| Veilige werklust volgens IEC 61537 met steunafstand 11,0 m: | - |