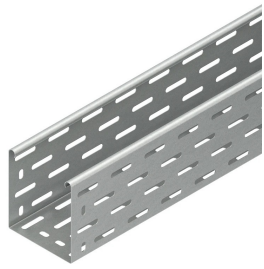


# 160046 - RL 110.600 KABELGOOT +KOPP. L=3



## Artikelgegevens

Artikelnummer:	160046
Merk:	Niedax Group
Serie:	Niedax Kabelgoot
Type:	RL
EAN Code:	04013339149810
Technische omschrijving:	RL 110.600 KABELGOOT +KOPP. L=3
ETIM Klasse:	EC000047 - Kabelgoot

## Technische gegevens

Breedte:	600
Model:	Zonder verbinder
Hoogte:	110
RAL-nummer:	-
Oppervlaktebescherming:	Bandverzinkt (sendzimir verzinkt)
Gewicht:	5.77946
Materiaaldikte:	1
Zijperforatie:	Ja
Materiaalkwaliteit:	Overig
Lengte:	3000
Materiaal:	Staal
Bodemperforatie:	Ja
Nuttige doorsnede:	65800
Nato perforatie:	Nee
Geschikt voor functiebehoud:	Nee
Met bovendeel:	Nee

Belastingstesttype volgens IEC 61537:	Type II
Werkende lengte:	3000
Type connector:	Geschroefd
Gebruikstemperatuur:	-20 - 120
Veilige werklust volgens IEC 61537 met steunafstand 0,5 m:	-
Veilige werklust volgens IEC 61537 met steunafstand 1,5 m:	2000
Veilige werklust volgens IEC 61537 met steunafstand 2,0 m:	1100
Veilige werklust volgens IEC 61537 met steunafstand 3,0 m:	-
Veilige werklust volgens IEC 61537 met steunafstand 9,0 m:	-
Mogelijke overspanning:	- - 3
Veilige werklust volgens IEC 61537 met steunafstand 1,0 m:	-
Veilige werklust volgens IEC 61537 met steunafstand 2,5 m:	750
Veilige werklust volgens IEC 61537 met steunafstand 4,0 m:	-
Veilige werklust volgens IEC 61537 met steunafstand 5,0 m:	-
Veilige werklust volgens IEC 61537 met steunafstand 6,0 m:	-
Veilige werklust volgens IEC 61537 met steunafstand 7,0 m:	-
Veilige werklust volgens IEC 61537 met steunafstand 8,0 m:	-
Veilige werklust volgens IEC 61537 met steunafstand 10,0 m:	-
Veilige werklust volgens IEC 61537 met steunafstand 11,0 m:	-
Veilige werklust volgens IEC 61537 met steunafstand 12,0 m:	-