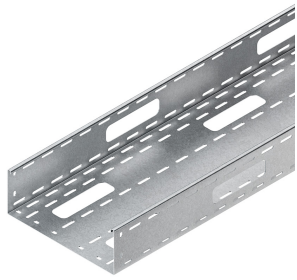


# 160133 - RSV 110.300 VERDEELGOOT +KOPP. L=3



## Artikelgegevens

|                          |                                    |
|--------------------------|------------------------------------|
| Artikelnummer:           | 160133                             |
| Merk:                    | Niedax Group                       |
| Serie:                   | Niedax Kabelgoot                   |
| Type:                    | RSV                                |
| EAN Code:                | 04013339259304                     |
| Technische omschrijving: | RSV 110.300 VERDEELGOOT +KOPP. L=3 |
| ETIM Klasse:             | EC000047 - Kabelgoot               |

## Technische gegevens

|                              |                                   |
|------------------------------|-----------------------------------|
| Breedte:                     | 300                               |
| Model:                       | Zonder verbinder                  |
| Hoogte:                      | 110                               |
| RAL-nummer:                  | -                                 |
| Oppervlaktebescherming:      | Bandverzinkt (sendzimir verzinkt) |
| Gewicht:                     | 5.3744                            |
| Materiaaldikte:              | 1.5                               |
| Zijperforatie:               | Ja                                |
| Materiaalkwaliteit:          | Overig                            |
| Lengte:                      | 3000                              |
| Materiaal:                   | Staal                             |
| Bodemperforatie:             | Ja                                |
| Nuttige doorsnede:           | 33000                             |
| Nato perforatie:             | Nee                               |
| Geschikt voor functiebehoud: | Nee                               |
| Met bovendeel:               | Nee                               |

|   |            |
|---|------------|
| Belastingstesttype volgens IEC 61537:                       | Type II    |
| Type connector:   | Geschroefd |
| Gebruikstemperatuur:  | -20 - 120  |
| Werkende lengte:  | 3000       |
| Veilige werklust volgens IEC 61537 met steunafstand 0,5 m:  | -          |
| Veilige werklust volgens IEC 61537 met steunafstand 1,5 m:  | 3000       |
| Veilige werklust volgens IEC 61537 met steunafstand 2,0 m:  | 1900       |
| Veilige werklust volgens IEC 61537 met steunafstand 3,0 m:  | 1000       |
| Veilige werklust volgens IEC 61537 met steunafstand 9,0 m:  | -          |
| Mogelijke overspanning:                                     | - - 3      |
| Veilige werklust volgens IEC 61537 met steunafstand 1,0 m:  | -          |
| Veilige werklust volgens IEC 61537 met steunafstand 2,5 m:  | 1400       |
| Veilige werklust volgens IEC 61537 met steunafstand 4,0 m:  | 400        |
| Veilige werklust volgens IEC 61537 met steunafstand 5,0 m:  | 250        |
| Veilige werklust volgens IEC 61537 met steunafstand 6,0 m:  | -          |
| Veilige werklust volgens IEC 61537 met steunafstand 7,0 m:  | -          |
| Veilige werklust volgens IEC 61537 met steunafstand 8,0 m:  | -          |
| Veilige werklust volgens IEC 61537 met steunafstand 10,0 m: | -          |
| Veilige werklust volgens IEC 61537 met steunafstand 11,0 m: | -          |
| Veilige werklust volgens IEC 61537 met steunafstand 12,0 m: | -          |