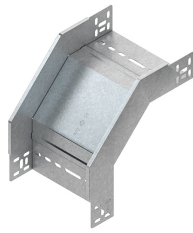


# 161592 - RFD 60.200 VERVALSTUK Z. DEKSEL



## Artikelgegevens

|                          |                                     |
|--------------------------|-------------------------------------|
| Artikelnummer:           | 161592                              |
| Merk:                    | Niedax Group                        |
| Serie:                   | Niedax Kabelgoot                    |
| Type:                    | RFD                                 |
| EAN Code:                | 04013339844340                      |
| Technische omschrijving: | RFD 60.200 VERVALSTUK Z. DEKSEL     |
| ETIM Klasse:             | EC002400 - Bocht/hoekstuk kabelgoot |

## Technische gegevens

|                                 |                                   |
|---------------------------------|-----------------------------------|
| Model:                          | Geïntegreerde verbinder           |
| RAL-nummer:                     | -                                 |
| Oppervlaktebescherming:         | Bandverzinkt (sendzimir verzinkt) |
| Materiaaldikte:                 | 1                                 |
| Bouwworm:                       | Bocht star                        |
| Zijperforatie:                  | Nee                               |
| Hoek:                           | 90°                               |
| Materiaalkwaliteit:             | Overig                            |
| Materiaal:                      | Staal                             |
| Bodemperforatie:                | Nee                               |
| Binnenstraal:                   | 199                               |
| Geschikt voor kabelgootbreedte: | 200                               |
| Geschikt voor kabelgoothoogte:  | 60                                |
| Richtingsverandering:           | Verticaal vallend                 |
| Nato perforatie:                | Nee                               |
| Roestvaststaal (RVS), gebeitst: | Nee                               |

---

|                              |              |
|------------------------------|--------------|
| Geschikt voor functiebehoud: | Nee          |
| Met bovendeel:               | Nee          |
| Bochtuitvoering:             | Segmentbocht |
| Gebruikstemperatuur:         | - - -        |

---