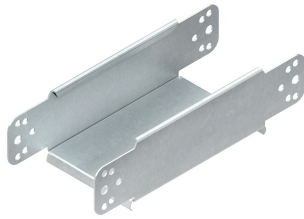


# 161764 - RGE 85.400 KOPPELSTUK VERT. INSTEL.



## Artikelgegevens

|                          |                                     |
|--------------------------|-------------------------------------|
| Artikelnummer:           | 161764                              |
| Merk:                    | Niedax Group                        |
| Serie:                   | Niedax Kabelgoot                    |
| Type:                    | RGE                                 |
| EAN Code:                | 04013339242702                      |
| Technische omschrijving: | RGE 85.400 KOPPELSTUK VERT. INSTEL. |
| ETIM Klasse:             | EC002400 - Bocht/hoekstuk kabelgoot |

## Technische gegevens

|                                 |                                   |
|---------------------------------|-----------------------------------|
| Gebruikstemperatuur:            | - - -                             |
| Model:                          | Geïntegreerde verbinder           |
| RAL-nummer:                     | -                                 |
| Oppervlaktebescherming:         | Bandverzinkt (sendzimir verzinkt) |
| Materiaaldikte:                 | -                                 |
| Bouwworm:                       | Scharnierbocht element            |
| Zijperforatie:                  | Nee                               |
| Hoek:                           | Verstelbaar                       |
| Materiaalkwaliteit:             | Overig                            |
| Materiaal:                      | Staal                             |
| Bodemperforatie:                | Nee                               |
| Binnenstraal:                   | -                                 |
| Geschikt voor kabelgootbreedte: | 400                               |
| Geschikt voor kabelgoothoogte:  | 85                                |
| Richtingsverandering:           | Stijgend/vallend                  |
| Nato perforatie:                | Nee                               |

---

|                                 |              |
|---------------------------------|--------------|
| Roestvaststaal (RVS), gebeitst: | Nee          |
| Geschikt voor functiebehoud:    | Nee          |
| Met bovendeel:                  | Nee          |
| Bochtuitvoering:                | Segmentbocht |

---