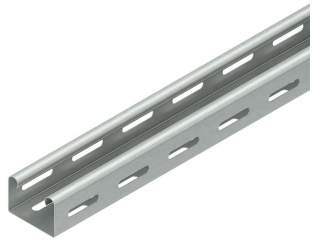


162000 - RL 35.050 F KABELGOOT +KOPP. L=3



Artikelgegevens

Artikelnummer:	162000
Merk:	Niedax Group
Serie:	Niedax Kabelgoot
Type:	RL
EAN Code:	04013339209453
Technische omschrijving:	RL 35.050 F KABELGOOT +KOPP. L=3
ETIM Klasse:	EC000047 - Kabelgoot

Technische gegevens

Breedte:	50
Model:	Meegeleverde verbinder
Hoogte:	35
RAL-nummer:	-
Oppervlaktebescherming:	Thermisch verzinkt (Hot-dip)
Gewicht:	0.86336
Materiaaldikte:	0.75
Zijperforatie:	Ja
Materiaalkwaliteit:	Overig
Lengte:	3000
Materiaal:	Staal
Bodemperforatie:	Ja
Nuttige doorsnede:	1550
Nato perforatie:	Nee
Geschikt voor functiebehoud:	Nee
Met bovendeel:	Nee

Belastingstesttype volgens IEC 61537:	Type II
Type connector:	Geschroefd
Gebruikstemperatuur:	-20 - 120
Werkende lengte:	3000
Veilige werklust volgens IEC 61537 met steunafstand 2,0 m:	250
Veilige werklust volgens IEC 61537 met steunafstand 4,0 m:	-
Veilige werklust volgens IEC 61537 met steunafstand 5,0 m:	-
Veilige werklust volgens IEC 61537 met steunafstand 6,0 m:	-
Veilige werklust volgens IEC 61537 met steunafstand 8,0 m:	-
Veilige werklust volgens IEC 61537 met steunafstand 9,0 m:	-
Mogelijke overspanning:	- - 3
Veilige werklust volgens IEC 61537 met steunafstand 0,5 m:	-
Veilige werklust volgens IEC 61537 met steunafstand 1,0 m:	-
Veilige werklust volgens IEC 61537 met steunafstand 1,5 m:	450
Veilige werklust volgens IEC 61537 met steunafstand 2,5 m:	100
Veilige werklust volgens IEC 61537 met steunafstand 3,0 m:	-
Veilige werklust volgens IEC 61537 met steunafstand 7,0 m:	-
Veilige werklust volgens IEC 61537 met steunafstand 10,0 m:	-
Veilige werklust volgens IEC 61537 met steunafstand 11,0 m:	-
Veilige werklust volgens IEC 61537 met steunafstand 12,0 m:	-