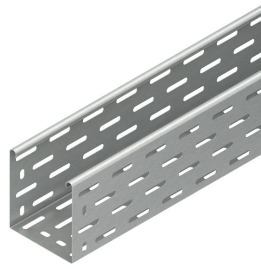


162041 - RL 110.100 F KABELGOOT +KOPP. L=3



Artikelgegevens

Artikelnummer:	162041
Merk:	Niedax Group
Serie:	Niedax Kabelgoot
Type:	RL
EAN Code:	04013339244607
Technische omschrijving:	RL 110.100 F KABELGOOT +KOPP. L=3
ETIM Klasse:	EC000047 - Kabelgoot

Technische gegevens

Gebruikstemperatuur:	-20 - 120
Type connector:	Geschroefd
Werkende lengte:	3000
Mogelijke overspanning:	- - 3
Veilige werklust volgens IEC 61537 met steunafstand 0,5 m:	-
Veilige werklust volgens IEC 61537 met steunafstand 1,0 m:	-
Veilige werklust volgens IEC 61537 met steunafstand 1,5 m:	2000
Veilige werklust volgens IEC 61537 met steunafstand 2,5 m:	750
Veilige werklust volgens IEC 61537 met steunafstand 11,0 m:	-
Veilige werklust volgens IEC 61537 met steunafstand 12,0 m:	-

Veilige werklust volgens IEC 61537 met steunafstand 2,0 m:	1100
Veilige werklust volgens IEC 61537 met steunafstand 3,0 m:	-
Veilige werklust volgens IEC 61537 met steunafstand 4,0 m:	-
Veilige werklust volgens IEC 61537 met steunafstand 5,0 m:	-
Veilige werklust volgens IEC 61537 met steunafstand 6,0 m:	-
Veilige werklust volgens IEC 61537 met steunafstand 7,0 m:	-
Veilige werklust volgens IEC 61537 met steunafstand 8,0 m:	-
Veilige werklust volgens IEC 61537 met steunafstand 10,0 m:	-
Veilige werklust volgens IEC 61537 met steunafstand 9,0 m:	-
Breedte:	100
Model:	Meegeleverde verbinder
Hoogte:	110
RAL-nummer:	-
Oppervlaktebescherming:	Thermisch verzinkt (Hot-dip)
Gewicht:	2.37715
Materiaaldikte:	0.9
Zijperforatie:	Ja
Materiaalkwaliteit:	Overig
Lengte:	3000
Materiaal:	Staal
Bodemperforatie:	Ja
Nuttige doorsnede:	10800
Nato perforatie:	Nee
Geschikt voor functiebehoud:	Nee
Met bovendeel:	Nee
Belastingstesttype volgens IEC 61537:	Type II