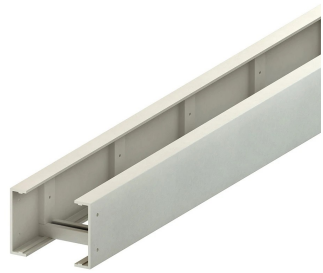


93038 - UL800150/3 KABELLADDER L=3M



Artikelgegevens

| | |
|--------------------------|-----------------------------|
| Artikelnummer: | 93038 |
| Merk: | Niedax Group |
| Serie: | EBO Kabelladder |
| Type: | UL |
| EAN Code: | 04013339106417 |
| Technische omschrijving: | UL800150/3 KABELLADDER L=3M |
| ETIM Klasse: | EC000854 - Kabelladder |

Technische gegevens

| | |
|-------------------------|------------------------------------|
| Gebruikstemperatuur: | -80 - 130 |
| Werkende lengte: | 3000 |
| Stijgkabel ladder: | Nee |
| Kleur: | Grijs |
| Breedte: | 800 |
| Hoogte: | 150 |
| RAL-nummer: | 7032 |
| Oppervlaktebescherming: | Overig |
| Gewicht: | 7.708 |
| Uitvoeringsvorm sport: | Profiel geperforeerd |
| Zijperforatie: | Nee |
| Materiaalkwaliteit: | Glasvezelversterkt kunststof (GFK) |
| Lengte: | 3000 |
| Materiaal: | Kunststof |
| Nuttige doorsnede: | 80999 |
| Uitvoering zijligger: | Profiel (open vorm) |

| | |
|---|----------|
| Geschikt voor functiebehoud: | Nee |
| Sportafstand hart/hart: | 300 |
| Bevestiging sport: | Geklikt |
| Belastingstesttype volgens IEC 61537: | Type III |
| Mogelijke overspanning: | - - - |
| Veilige werklust volgens IEC 61537 met steunafstand 0,5 m: | - |
| Veilige werklust volgens IEC 61537 met steunafstand 1,0 m: | - |
| Veilige werklust volgens IEC 61537 met steunafstand 1,5 m: | - |
| Veilige werklust volgens IEC 61537 met steunafstand 2,5 m: | - |
| Veilige werklust volgens IEC 61537 met steunafstand 2,0 m: | - |
| Veilige werklust volgens IEC 61537 met steunafstand 4,0 m: | 2500 |
| Veilige werklust volgens IEC 61537 met steunafstand 5,0 m: | 2300 |
| Veilige werklust volgens IEC 61537 met steunafstand 7,0 m: | - |
| Veilige werklust volgens IEC 61537 met steunafstand 10,0 m: | - |
| Veilige werklust volgens IEC 61537 met steunafstand 12,0 m: | - |
| Veilige werklust volgens IEC 61537 met steunafstand 3,0 m: | 2500 |
| Veilige werklust volgens IEC 61537 met steunafstand 6,0 m: | 1300 |
| Veilige werklust volgens IEC 61537 met steunafstand 8,0 m: | - |
| Veilige werklust volgens IEC 61537 met steunafstand 9,0 m: | - |
| Veilige werklust volgens IEC 61537 met steunafstand 11,0 m: | - |